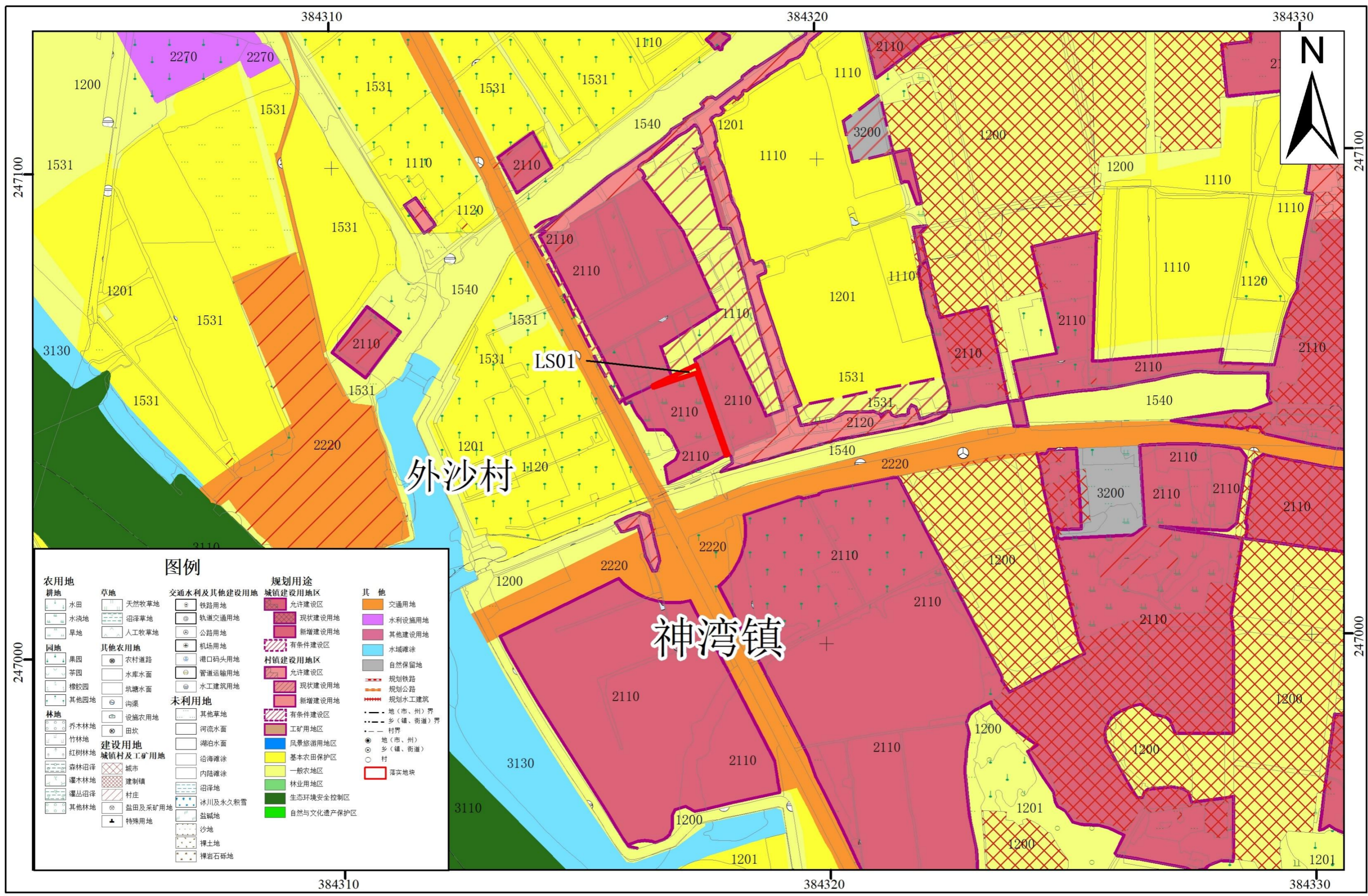


中山市神湾镇土地利用总体规划 (2010-2020年) 局部图 (调整前)



图例

农用地 耕地 水田 水浇地 旱地 园地 果园 茶园 橡胶园 其他园地 林地 乔木林地 竹林地 红树林地 森林沼泽 灌木林地 灌丛沼泽 其他林地 草地 天然牧草地 沼泽草地 人工牧草地 其他农用地 农村道路 水库水面 坑塘水面 沟渠 设施农用地 田坎 建设用地 城镇村及工矿用地 城市 建制镇 村庄 盐田及采用地 特殊用地	交通水利及其他建设用地 铁路用地 轨道交通用地 公路用地 机场用地 港口码头用地 管道运输用地 水工建筑用地 未利用地 其他草地 河流水面 湖泊水面 沿海滩涂 内陆滩涂 沼泽地 冰川及永久积雪 盐碱地 沙地 裸土地 裸岩石砾地	规划用途 城镇建设用地 允许建设区 现状建设区 新增建设区 有条件建设区 村镇建设用地 允许建设区 现状建设区 新增建设区 有条件建设区 工矿用地 风景旅游地区 基本农田保护区 一般农地区 林业用地 生态环境安全控制区 自然与文化遗产保护区	其他 交通用地 水利设施用地 其他建设用地 水域滩涂 自然保留地 规划铁路 规划公路 规划水工建筑 地(市、州)界 乡(镇、街道)界 村界 地(市、州) 乡(镇、街道) 村 落实地块
---	--	---	---

2000国家大地坐标系
1985国家高程基准

1:10,000

编制单位：中山市自然资源局第四分局
 技术单位：广东省城乡规划设计研究院有限责任公司
 编制时间：二〇二二年六月